

## Emlőszűrés

Heves megyében a **Népegészségügyi Program keretében 2002. óta** van lehetőség a **45-65 év közötti hölgyek** számára mammográfiás szűrővizsgálaton részt venni. A vizsgálatra **2 évente**, névre szóló, helyszínt és időpontot tartalmazó **behívólevéllel** kerülnek behívásra a lakosok. **A szűrés ingyenes.** Amennyiben az időpont nem megfelelő, lehetőség van telefonon módosítást kérni. Megyénk szűrőközpontja a **Markhot Ferenc Oktatókórház és Rendelőintézet** (Eger, Széchenyi István út 27-29). A meghívottak számára beutazási költségtérítés kérhető, illetve önkormányzatok is részt vehetnek a beutaztatásban. Elsődleges cél az **elváltozások minél korábbi stádiumban történő felismerése** (ekkor nagyobb az esély a gyógyulásra) és az **emlőrákban elhunytak számának csökkentése.**

### Mi történik a vizsgálat során?



Miután levetkőzött és felkészült a vizsgálatra, egy asszisztensnő elmagyarázza a mammográfia folyamatát, miközben elvégzi a mellek fizikális vizsgálatát is. Ezután mindkét mellről külön-külön felvételeket készítenek, amihez az emlőt két speciális műanyag lemez közé helyezik. A vizsgálat néhány percig tart, de az emlő összenyomása csak néhány másodpercet vesz igénybe. Ez az eljárás nem ártalmas, nem okoz károsodást. 2016. elején egy új készülék állt szolgálatba, mely jó minőségű elektronikus képeket készít, amelyeket a vizsgálatok utáni napokban elemeznek. Negatív eredmény esetében nincs további teendő és értesítést sem küldenek. Amennyiben bármi eltérés látható, az érintettet levélben tájékoztatják.

Az emlők tapintásos önvizsgálata hasznos és javasolt, azonban a 45-65 év közötti hölgyek esetében nem helyettesítheti a mammográfiát!

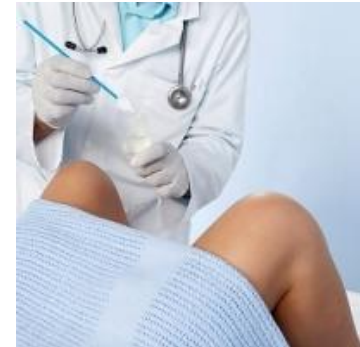
**Kérjük, amennyiben behívólevelet kap, éljen a szűrés lehetőségével!**

## Méhnyakszűrés

A méhnyakszűrés **2003-ban indult**, amelyben **25-65 év közötti hölgyek** vehetnek részt, **3 évente egyszer.** A megszólított hölgyek **névre szóló figyelemfelhívó levelet** kapnak (nem tartalmaz pontos helyszínt és időpontot), melyben egy melléklet található a szűrést végző **szakrendelésekről**, így kiválasztható a lakhelyhez legközelebbi. Ezen túl 2009-től egyre növekvő számban **védőnők is bekapcsolódnak** a szűrésbe, elsősorban olyan településeken, ahol nincs rendelőintézet vagy kórház. Ezekben a helyeken a hölgyek választhatnak, hogy a helyben elérhető védőnőt keresik fel a vizsgálat elvégzésére, vagy továbbra is a szakrendelést részesítik előnyben. Itt is elsődleges cél az **elváltozások minél korábbi stádiumban történő felismerése** (ekkor nagyobb az esély a gyógyulásra) és a **méhnyakrákban elhunytak számának csökkentése.**

### Mi történik a vizsgálat során?

A szűrést érdemes a menstruációs ciklus közepideje körül elvégezni (menstruáció utáni 10. - 23. nap). Miután levetkőzött és helyet foglalt a vizsgáló ágyon, a méhnyakról egy úgynevezett kenet levételére kerül sor, amely a laboratóriumban mikroszkópos leolvasáson esik át. Ennek során keresik azokat a sejteket, amelyek elváltozásra utaló jeleket mutatnak. Az eredményt minden esetben a mintavételt végző szakrendelő vagy a védőnő ismételt személyes felkeresése során közlik, szükség esetén újabb kenet levételét vagy további vizsgálatokat ajánlva.



**Kérjük, amennyiben meghívólevelet kap, éljen a szűrés lehetőségével!**

Kérdés esetén az Ön szűrési koordinátora: Kovács István  
(tel.: 36/511-916, e-mail: [kovacs.istvan@heves.gov.hu](mailto:kovacs.istvan@heves.gov.hu))

## Emlőszűrés

Heves megyében a **Népegészségügyi Program keretében 2002. óta** van lehetőség a **45-65 év közötti hölgyek** számára mammográfiás szűrővizsgálaton részt venni. A vizsgálatra **2 évente**, névre szóló, helyszínt és időpontot tartalmazó **behívólevéllel** kerülnek behívásra a lakosok. **A szűrés ingyenes.** Amennyiben az időpont nem megfelelő, lehetőség van telefonon módosítást kérni. Megyénk szűrőközpontja a **Markhot Ferenc Oktatókórház és Rendelőintézet** (Eger, Széchenyi István út 27-29). A meghívottak számára beutazási költségtérítés kérhető, illetve önkormányzatok is részt vehetnek a beutaztatásban. Elsődleges cél az **elváltozások minél korábbi stádiumban történő felismerése** (ekkor nagyobb az esély a gyógyulásra) és az **emlőrákban elhunytak számának csökkentése.**

### Mi történik a vizsgálat során?



Miután levetkőzött és felkészült a vizsgálatra, egy asszisztensnő elmagyarázza a mammográfia folyamatát, miközben elvégzi a mellek fizikális vizsgálatát is. Ezután mindkét mellről külön-külön felvételeket készítenek, amihez az emlőt két speciális műanyag lemez közé helyezik. A vizsgálat néhány percig tart, de az emlő összenyomása csak néhány másodpercet vesz igénybe. Ez az eljárás nem ártalmas, nem okoz károsodást. 2016. elején egy új készülék állt szolgálatba, mely jó minőségű elektronikus képeket készít, amelyeket a vizsgálatok utáni napokban elemeznek. Negatív eredmény esetében nincs további teendő és értesítést sem küldenek. Amennyiben bármi eltérés látható, az érintettet levélben tájékoztatják.

Az emlők tapintásos önvizsgálata hasznos és javasolt, azonban a 45-65 év közötti hölgyek esetében nem helyettesítheti a mammográfiát!

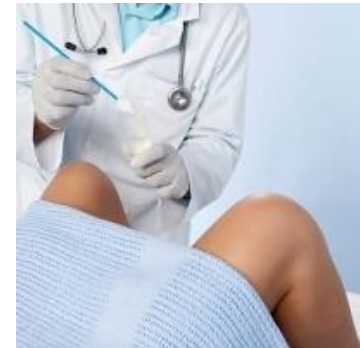
**Kérjük, amennyiben behívólevelet kap, éljen a szűrés lehetőségével!**

## Méhnyakszűrés

A méhnyakszűrés **2003-ban indult**, amelyben **25-65 év közötti hölgyek** vehetnek részt, **3 évente egyszer.** A megszólított hölgyek **névre szóló figyelemfelhívó levelet** kapnak (nem tartalmaz pontos helyszínt és időpontot), melyben egy melléklet található a szűrést végző **szakrendelésekről**, így kiválasztható a lakhelyhez legközelebbi. Ezen túl 2009-től egyre növekvő számban **védőnők is bekapcsolódnak** a szűrésbe, elsősorban olyan településeken, ahol nincs rendelőintézet vagy kórház. Ezekben a helyeken a hölgyek választhatnak, hogy a helyben elérhető védőnőt keresik fel a vizsgálat elvégzésére, vagy továbbra is a szakrendelést részesítik előnyben. Itt is elsődleges cél az **elváltozások minél korábbi stádiumban történő felismerése** (ekkor nagyobb az esély a gyógyulásra) és a **méhnyakrákban elhunytak számának csökkentése.**

### Mi történik a vizsgálat során?

A szűrést érdemes a menstruációs ciklus közepideje körül elvégezni (menstruáció utáni 10. - 23. nap). Miután levetkőzött és helyet foglalt a vizsgáló ágyon, a méhnyakról egy úgynevezett kenet levételére kerül sor, amely a laboratóriumban mikroszkópos leolvasáson esik át. Ennek során keresik azokat a sejteket, amelyek elváltozásra utaló jeleket mutatnak. Az eredményt minden esetben a mintavételt végző szakrendelő vagy a védőnő ismételt személyes felkeresése során közlik, szükség esetén újabb kenet levételét vagy további vizsgálatokat ajánlva.



**Kérjük, amennyiben meghívólevelet kap, éljen a szűrés lehetőségével!**

Kérdés esetén az Ön szűrési koordinátora: Kovács István  
(tel.: 36/511-916, e-mail: [kovacs.istvan@heves.gov.hu](mailto:kovacs.istvan@heves.gov.hu))